



ILUSTRE COLEGIO
OFICIAL DE
VETERINARIOS
DE VALENCIA



ILUSTRE COLEGIO
OFICIAL DE
VETERINARIOS
DE VALENCIA

PLAN DE FORMACIÓN

2026

EVENTO FORMATIVO ICOVV

“Actualización multidisciplinar en leishmaniosis:
pequeños animales, NAC, vectores y
medicina humana”

Sábado, 23 | Mayo | 2026

1ª PONENCIA | 9.00h - 9.55h

“La leishmaniosis canina. Nuevos paradigmas para una enfermedad clásica”

La leishmaniosis sigue planteando importantes retos clínicos y epidemiológicos en un contexto marcado por el cambio climático, la expansión y adaptación de sus vectores y la transformación de los entornos urbanos. Factores emergentes están modificando la distribución y comportamiento de esta enfermedad, obligándonos a revisar enfoques tradicionales.

En esta ponencia se abordará cómo los nuevos conocimientos sobre su ciclo biológico, epidemiología y transmisión están redefiniendo nuestra comprensión de la enfermedad, así como las implicaciones que estos cambios tienen para la prevención, el diagnóstico y el manejo clínico. Además, se analizarán las estrategias actuales de control vectorial desde una perspectiva racional y actualizada, aportando claves prácticas para afrontar con mayor eficacia una patología tan conocida como cambiante.

PONENTE: **Javier Lucentes**

- *Licenciado y doctor en Veterinaria, catedrático de Parasitología y Enfermedades Parasitarias y profesor emérito de la Universidad de Zaragoza. Referente en entomología sanitaria y enfermedades transmitidas por vectores.*
- *Ha centrado gran parte de su trayectoria investigadora en la vigilancia entomológica y el estudio de enfermedades vectoriales.*
- *Coordina a nivel nacional programas de vigilancia de vectores para los ministerios de Agricultura y Sanidad, siendo una figura de referencia en el abordaje de enfermedades emergentes y zoonosis transmitidas por vectores.*



2ª PONENCIA | 9.55h - 10.45h

“¿Cuándo debemos tratar la leishmaniosis en los perros?”

El abordaje terapéutico de la leishmaniosis canina sigue planteando importantes retos clínicos, especialmente a la hora de diferenciar entre la infección latente y la enfermedad activa. Esta ponencia profundizará en los criterios que permiten distinguir cuándo un perro requiere tratamiento y cuándo no, analizando la respuesta inflamatoria e inmune del paciente frente a la infección y el papel de la carga parasitaria en la toma de decisiones clínicas.

Asimismo, se revisarán las indicaciones actuales del tratamiento anti-Leishmania, así como los problemas asociados a su uso excesivo o inadecuado, aportando una visión práctica y basada en la evidencia para optimizar el manejo clínico de esta enfermedad crónica.

PONENTE: **Xavier Roura**

- *Licenciado en veterinaria por la Universitat Autònoma de Barcelona (UAB), 1989.*
- *Doctor en medicina veterinaria por la UAB, 1999.*
- *Diplomado del European College of Veterinary Internal Medicine (especialidad en pequeños animales), 2004.*
- *Miembro del IRIS (International Renal Interest Society) y actual presidente del Canine Leishmaniosis Working Group. Desde 1990 trabaja en el servicio de medicina interna del Hospital Clínic Veterinari de la U.A.B.*
- *Ha sido veterinario visitante de los Hospitales de las Facultades de Veterinaria de Ohio State (1993), North Carolina State (1997, 2001 y 2004), y del Animal Medical Center de New York (2007).*
- *Ha presentado ponencias y conferencias en congresos y seminarios nacionales e internacionales, y ha publicado más de 100 artículos científicos tanto nacionales como internacionales.*
- *Su trabajo e investigación se centran en la medicina interna y en las enfermedades infecciosas de los perros y los gatos.*



3ª PONENCIA | 11.15h - 12.10h

“Leishmaniosis más allá del perro y el gato: reservorios, especies afectadas y manifestaciones clínicas”

La leishmaniosis presenta hoy un escenario epidemiológico mucho más complejo que el tradicionalmente asociado al perro como principal reservorio doméstico. Nuevas evidencias científicas han ampliado el foco hacia otras especies de compañía, fauna silvestre e incluso animales de zoológico, obligando a replantear el abordaje diagnóstico, clínico y preventivo de esta enfermedad desde una perspectiva más amplia e integradora.

Esta ponencia ofrecerá una visión actualizada sobre el papel de especies emergentes como conejos, hurones y distintos hospedadores silvestres en la epidemiología de *Leishmania infantum*, analizando su posible papel como reservorios o amplificadores, sus manifestaciones clínicas y las principales dificultades diagnósticas y terapéuticas fuera del ámbito canino. Asimismo, se revisarán estrategias de prevención, vigilancia y control adaptadas a estos nuevos escenarios, incorporando una perspectiva One Health que conecte sanidad animal, salud pública y medio ambiente.

PONENTE: **Jacobo Giner**

- *Doctor por la Universidad de Zaragoza en 2024 con una tesis sobre el estudio de la infección de *Leishmania infantum* en mustélidos y Licenciado en Veterinaria por la misma Universidad en 1996, Diplomado por el American College of Exotic Pet Medicine y Miembro Acreditado de AVEPA en la especialidad de animales exóticos/NAC. Soy miembro del Comité científico Grupo de Medicina y Cirugía de Animales Exóticos de AVEPA (GMCAE-AVEPA). Autor de varias publicaciones en revistas científicas a nivel nacional e internacional y he participado en diversas ponencias y pósteres en congresos nacionales e internacionales.*
- *Se le concedió el “Premio mejor presentación novel del Grupo GMCAE-AVEPA” en el año 2011 y el “Premio Nicasio Brotons (GMCAE-AVEPA)” a la mejor comunicación libre los años 2013, 2015, 2016 y 2024. Igualmente he recibido el Primer Premio Juan Morcillo en la categoría de divulgación científica del Ilustre colegio oficial de Valencia (ICOVV) en el año 2024, el segundo Premio Vicente Dualde en la categoría de divulgación científica del Ilustre colegio oficial de Valencia (ICOVV) los años 2025, 2020 y 2018 y el tercer premio ICOVV en la misma categoría el año 2019.*
- *Desde 1999 trabaja centrado en la medicina y cirugía de animales exóticos, principalmente hurones y pequeños mamíferos.*



4ª PONENCIA | 12.10h - 13.05h

“Nuestro desafío clínico: zoonosis por Leishmania”

La leishmaniosis sigue representando un importante desafío sanitario no solo en medicina veterinaria, sino también en salud pública. Su condición de zoonosis obliga a abordar la enfermedad desde una perspectiva integradora, en la que la vigilancia epidemiológica, el diagnóstico precoz y la colaboración entre medicina humana y veterinaria resultan fundamentales.

En esta ponencia se analizará la situación actual de la leishmaniasis, revisando su impacto desde la óptica clínica y epidemiológica, con especial atención a los retos que plantea en el ámbito de la salud humana. A partir de la experiencia clínica y de los datos más recientes disponibles, se abordarán aspectos relacionados con la concienciación, el riesgo zoonótico y la importancia del enfoque One Health en la prevención y control de esta enfermedad.

Una sesión orientada a comprender la leishmaniosis más allá del paciente animal, como un desafío compartido en la interfaz entre sanidad animal, humana y ambiental.

PONENTE: **Teresa López**

- *Licenciada en Medicina y Cirugía por la Universitat de València y especialista en Medicina Interna y Enfermedades Infecciosas, con una amplia trayectoria clínica, docente e investigadora. Actualmente es facultativa especialista en Medicina Interna/ Enfermedades Infecciosas en el Hospital de Manises, profesora asociada en la Universidad Católica de Valencia y presidenta de la Comisión de Infecciones del Hospital de Manises.*
- *Cuenta con formación especializada en infección por VIH, enfermedades infecciosas, adherencia terapéutica y otras áreas vinculadas a la patología infecciosa, y desarrolla una destacada labor asistencial y académica, siendo una profesional de referencia en el abordaje de las enfermedades infecciosas.*

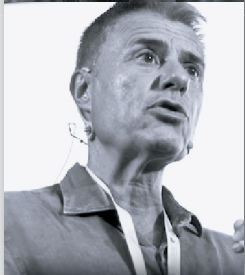


PROGRAMA



09.00h - 09.55h

“La leishmaniosis canina. Nuevos paradigmas para una enfermedad clásica”. | *(Javier Lucientes)*



09.55h - 10.45h

“¿Cuándo debemos tratar la leishmaniosis en los perros? ”. | *(Xavier Roura)*



11.15h - 12.10h

**“Leishmaniosis más allá del perro y el gato:
reservorios, especies afectadas y manifestaciones clínicas”** | *(Jacobo Giner)*



12.10h - 13.05h

“Nuestro desafío clínico: zoonosis por Leishmania”. | *(Teresa López)*

13.15h - 14.00h: **Mesa Redonda**



ILUSTRE·COLEGIO
OFICIAL·DE
VETERINARIOS
DE·VALENCIA

FECHA: Sábado, 23 / 05 / 2026

HORARIO: 09.00h - 14.00h

LUGAR: Sede ICOVV

C/ Guillem de Castro nº8, 46001 - Valencia

INSCRIPCIÓN COLEGIADOS: 50,00€

(Valencia, Castellón, Alicante, Islas Baleares y Murcia)

INSCRIPCIÓN NO COLEGIADOS: 75,00€

¡INSCRÍBETE!

PATROCINADORES:

